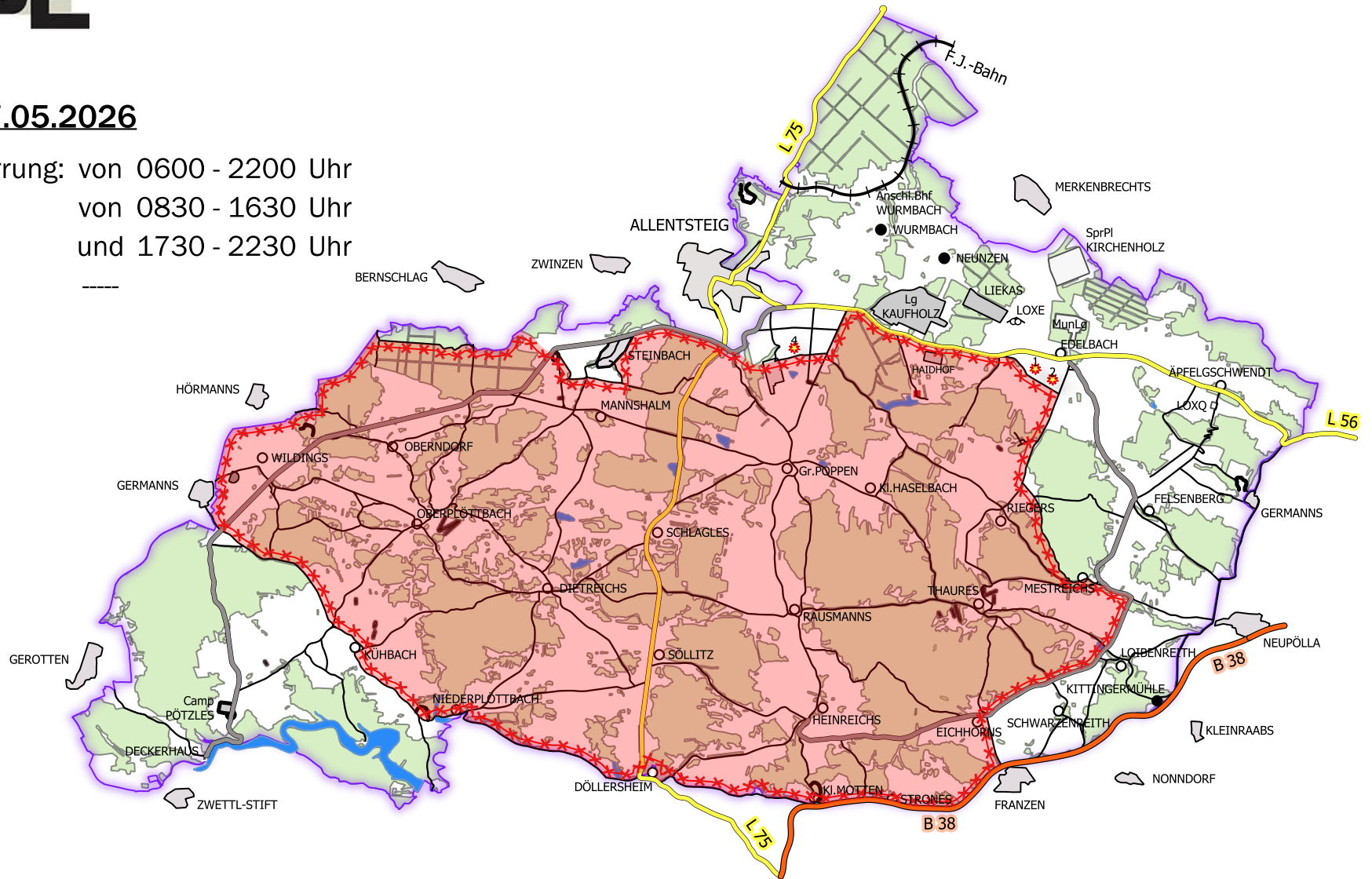




Donnerstag 07.05.2026

Dauer der Absperrung: von 0600 - 2200 Uhr

Sperre L 75: von 0830 - 1630 Uhr
und 1730 - 2230 Uhr

Sperre L 56: ----



-  Grenze militärisches Sperrgebiet
-  durch Scharfschießen gesperrte Räume

Wichtiger Hinweis: Ohne Genehmigung des Truppenübungsplatzkommandos ist das Betreten oder Befahren des Sperrgebietes verboten !

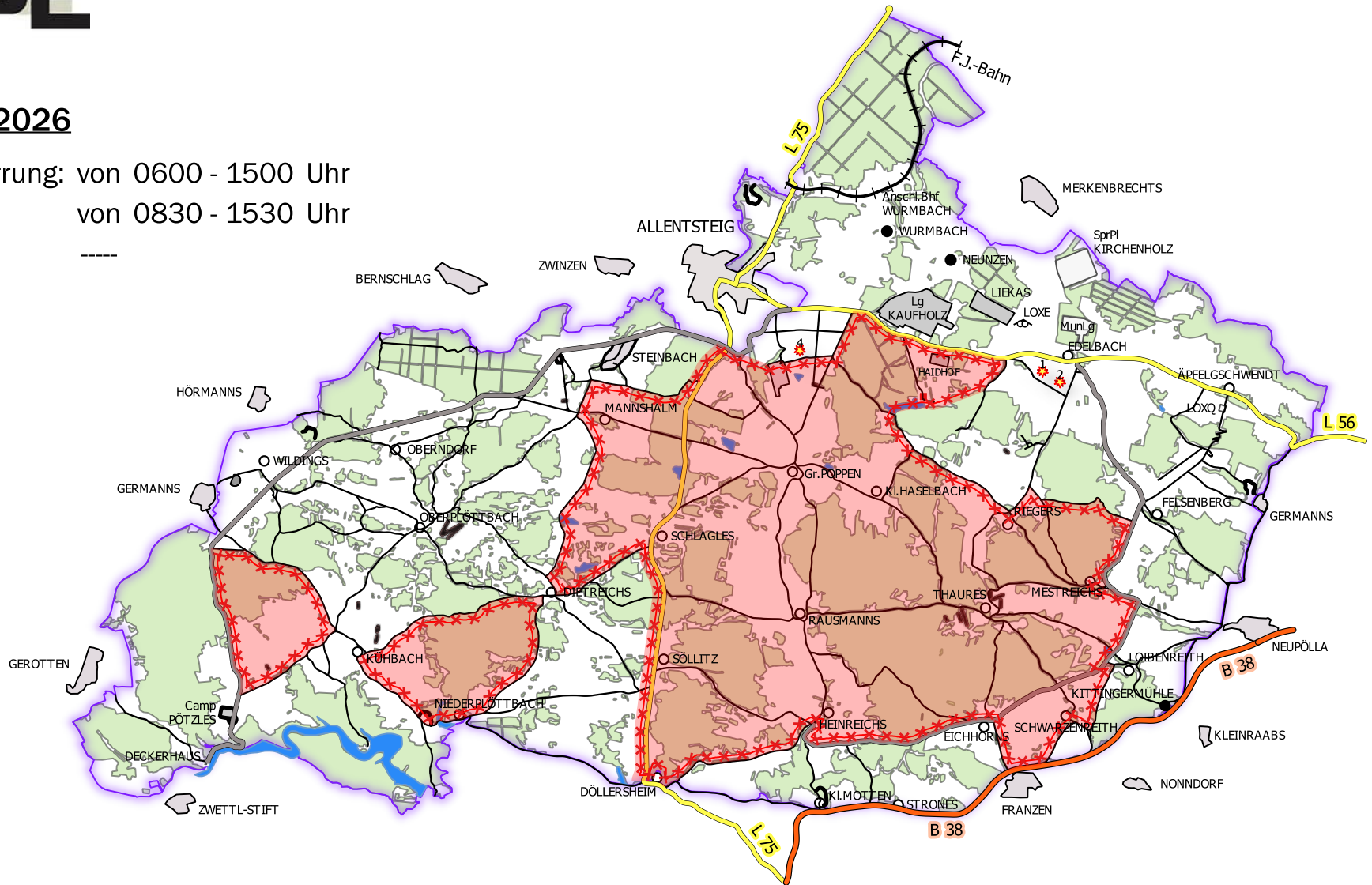
Änderungen aus schießtechnischen oder witterungsbedingten Gründen sind möglich.



Freitag 08.05.2026

Dauer der Absperrung: von 0600 - 1500 Uhr

Sperre L 75: von 0830 - 1530 Uhr

Sperre L 56: -----



-  Grenze militärisches Sperrgebiet
-  durch Scharfschießen gesperrte Räume

Wichtiger Hinweis: Ohne Genehmigung des Truppenübungsplatzkommandos ist das Betreten oder Befahren des Sperrgebietes verboten !

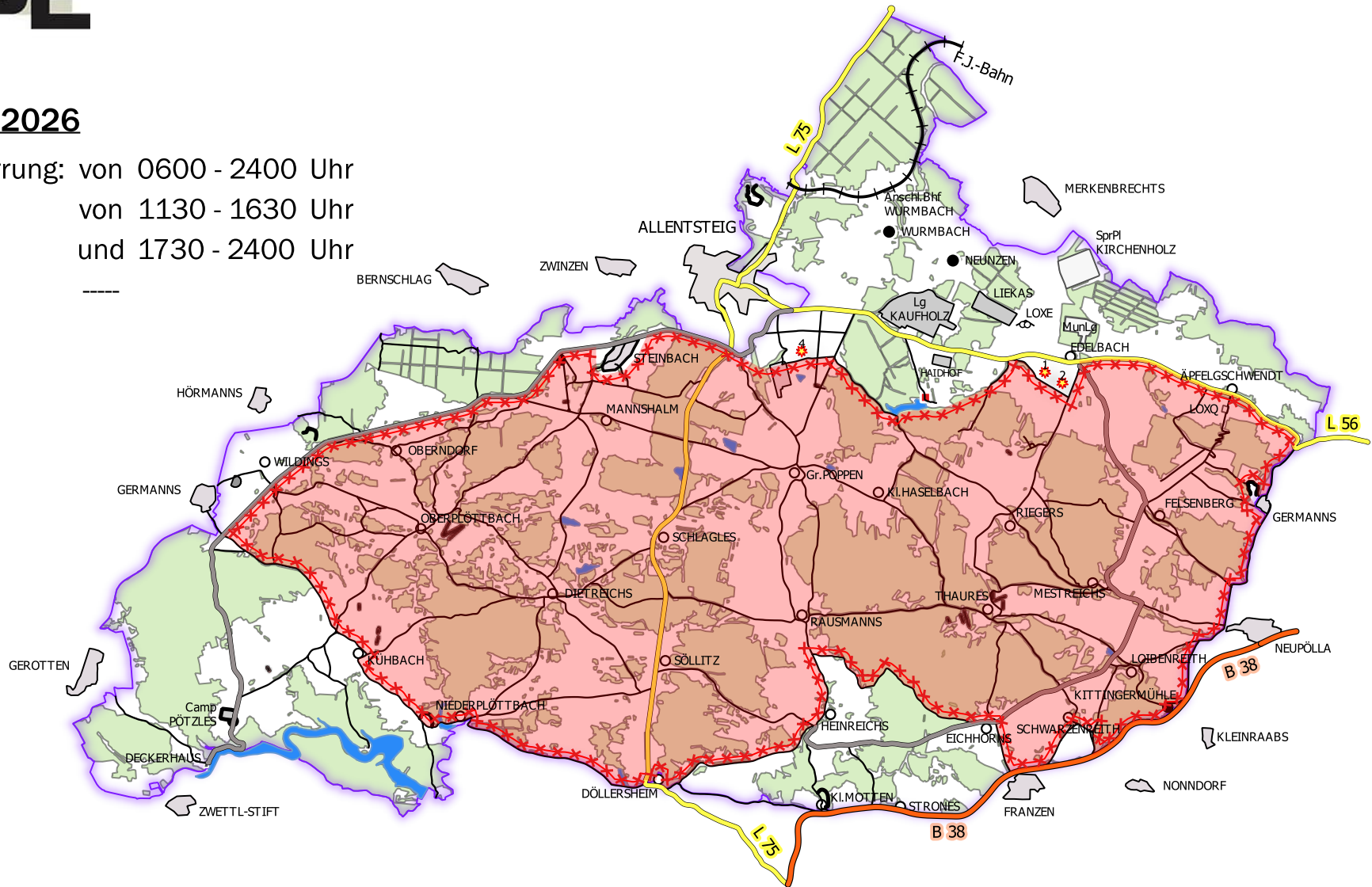
Änderungen aus schießtechnischen oder witterungsbedingten Gründen sind möglich.



Montag 11.05.2026

Dauer der Absperrung: von 0600 - 2400 Uhr

Sperre L 75: von 1130 - 1630 Uhr
und 1730 - 2400 Uhr

Sperre L 56: ----



-  Grenze militärisches Sperrgebiet
-  durch Scharfschießen gesperrte Räume

Wichtiger Hinweis: Ohne Genehmigung des Truppenübungsplatzkommandos ist das Betreten oder Befahren des Sperrgebietes verboten !

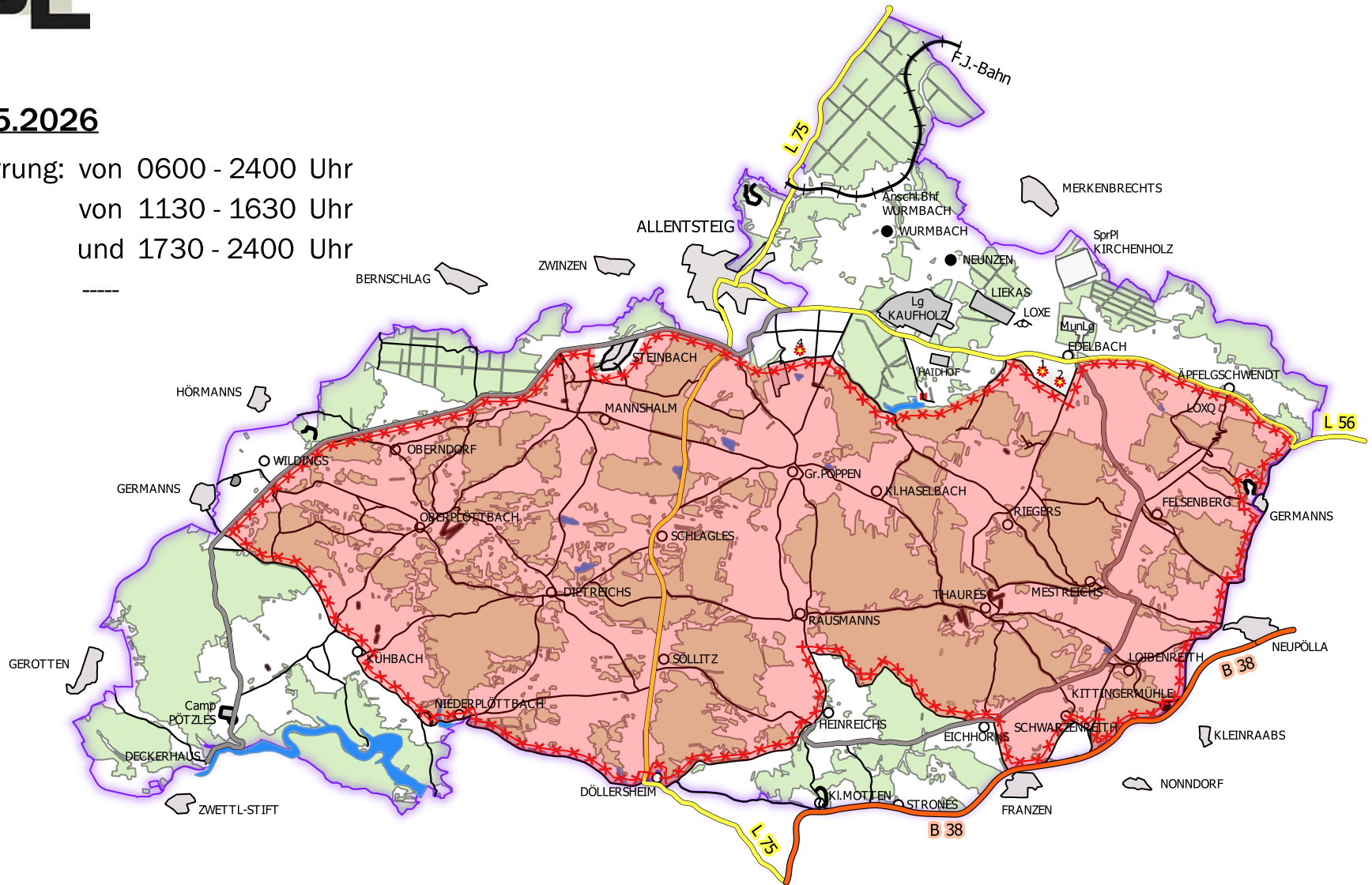
Änderungen aus schießtechnischen oder witterungsbedingten Gründen sind möglich.



Dienstag 12.05.2026

Dauer der Absperrung: von 0600 - 2400 Uhr

Sperre L 75: von 1130 - 1630 Uhr
und 1730 - 2400 Uhr

Sperre L 56: ----



-  Grenze militärisches Sperrgebiet
-  durch Scharfschießen gesperrte Räume

Wichtiger Hinweis: Ohne Genehmigung des Truppenübungsplatzkommandos ist das Betreten oder Befahren des Sperrgebietes verboten !

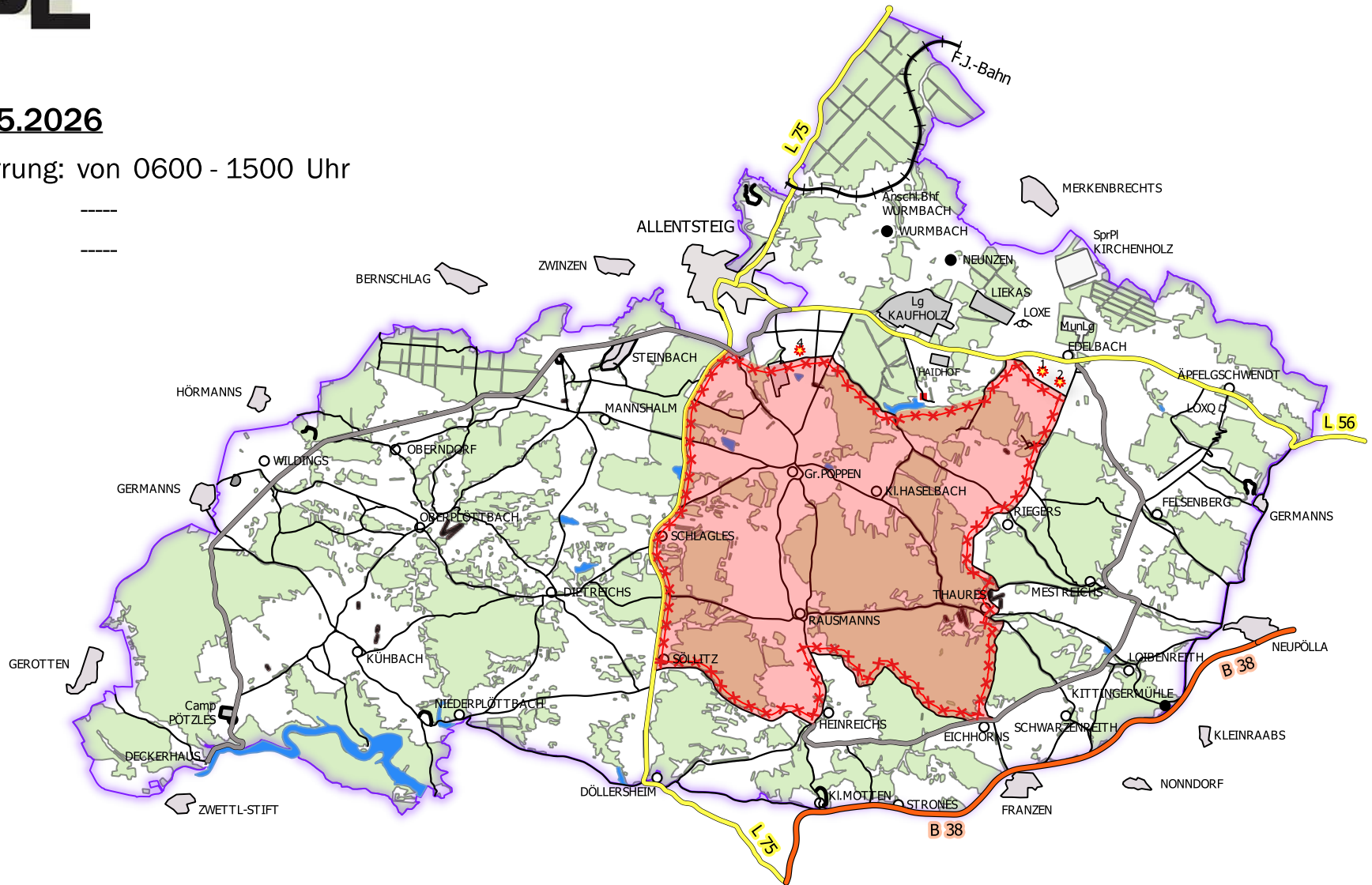
Änderungen aus schießtechnischen oder witterungsbedingten Gründen sind möglich.



Mittwoch 13.05.2026

Dauer der Absperrung: von 0600 - 1500 Uhr

Sperre L 75: ----

Sperre L 56: ----



-  Grenze militärisches Sperrgebiet
-  durch Scharfschießen gesperrte Räume

Wichtiger Hinweis: Ohne Genehmigung des Truppenübungsplatzkommandos ist das Betreten oder Befahren des Sperrgebietes verboten !

Änderungen aus schießtechnischen oder witterungsbedingten Gründen sind möglich.